



## LIZ MCKEOWN

Chief Information Officer  
and Departmental  
Security Officer

Dirigeante principale  
de l'information et  
Agente de sécurité ministérielle

✉ [LIZ.MCKEOWN@CANADA.CA](mailto:LIZ.MCKEOWN@CANADA.CA)



## GILLES DUFOUR

Director General,  
Business Planning and  
Client Support Division

Directeur général, Division de la  
planification opérationnelle et du  
soutien à la clientèle

✉ [GILLES.DUFOUR@CANADA.CA](mailto:GILLES.DUFOUR@CANADA.CA)



## DAVID PYMAN

Acting Senior Director,  
Service Strategy,  
Analytics and Benchmarking

Directeur principal intérimaire,  
Stratégie de service,  
analyses ministérielles  
et analyses comparatives

✉ [DAVID.PYMAN@CANADA.CA](mailto:DAVID.PYMAN@CANADA.CA)



## SUZANNE MONETTE

Director, Enterprise  
and Information Services,  
Chief Information Office

Directrice, Services de l'entreprise  
et de l'information,  
Bureau du dirigeant principal  
de l'information

✉ [SUZANNE.MONETTE.CANADA.CA](mailto:SUZANNE.MONETTE.CANADA.CA)



Shared Services  
Canada

Services partagés  
Canada

Canada

**AN EXCURSION IN INTERACTIVE ANALYTICS: JOURNEY TO A DATA DRIVEN APPROACH**  
SHARED SERVICES CANADA'S JOURNEY TO A DATA DRIVEN APPROACH  
**UNE EXCURSION DANS L'ANALYSE INTERACTIVE**  
LE PARCOURS DE SERVICES PARTAGÉS CANADA SELON UNE APPROCHE FONDÉE SUR L'ANALYSE DES DONNÉES

**DATA DRIVEN**  
FONDÉ SUR L'ANALYSE DES DONNÉES

**USING DATA**  
UTILISATION DES DONNÉES

**COUNCIL**  
CONSEIL

Business Case  
Analyse de Rentabilité

**GOLD OR**

**BANK**  
BANQUE

Approvals & Funding  
Approbation et Financement

**TWO TEAMS PARTNER**  
PARTENAIRE DE DEUX ÉQUIPES

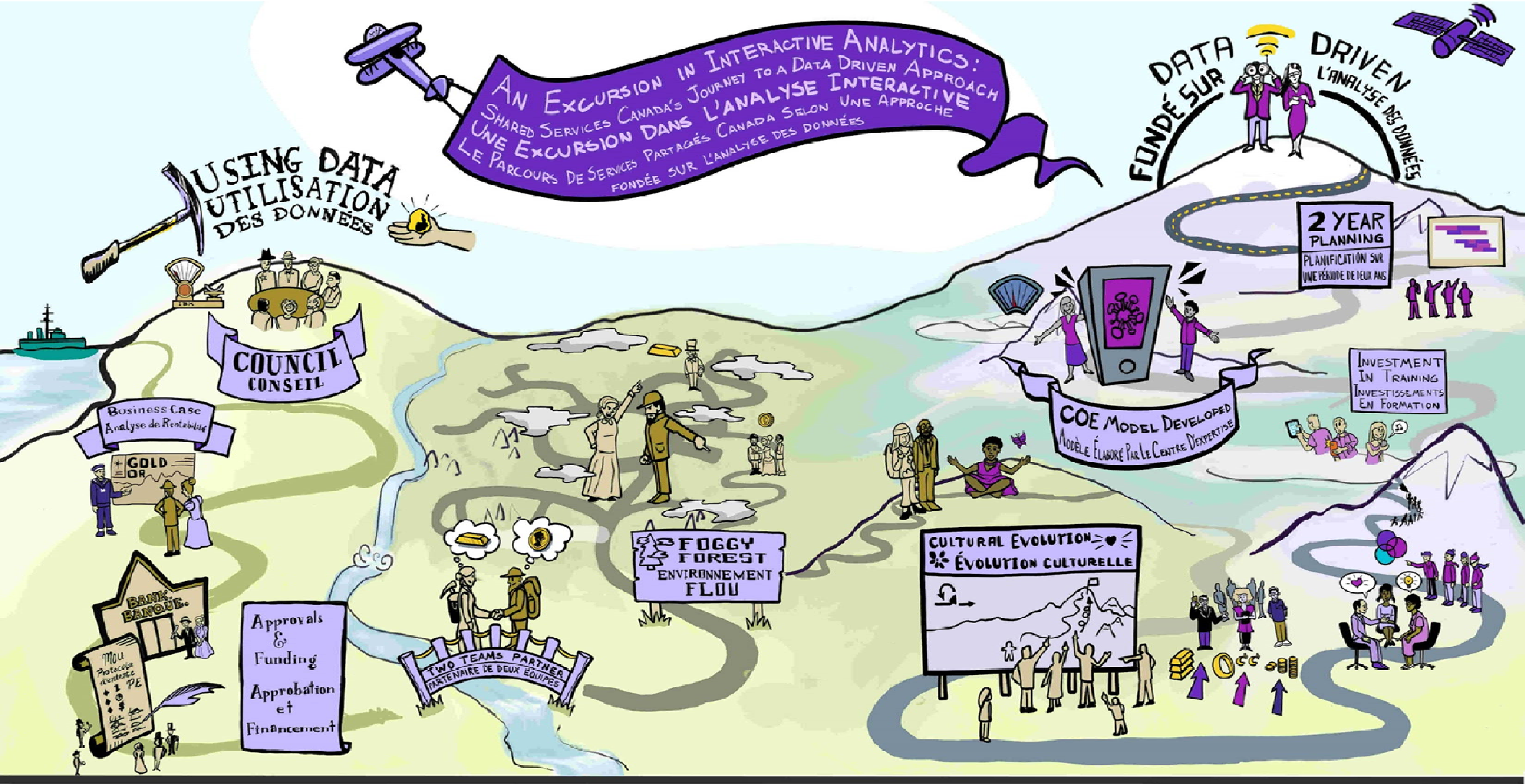
**FOGGY FOREST**  
ENVIRONNEMENT FLOU

**COE MODEL DEVELOPED**  
MODÈLE ÉLABORÉ PAR LE CENTRE D'EXPERTISE

**CULTURAL EVOLUTION**  
ÉVOLUTION CULTURELLE

**2 YEAR PLANNING**  
PLANIFICATION SUR UNE PÉRIODE DE DEUX ANS

**INVESTMENT IN TRAINING**  
INVESTISSEMENTS EN FORMATION



USING DATA  
UTILISATION  
DES DONNEES



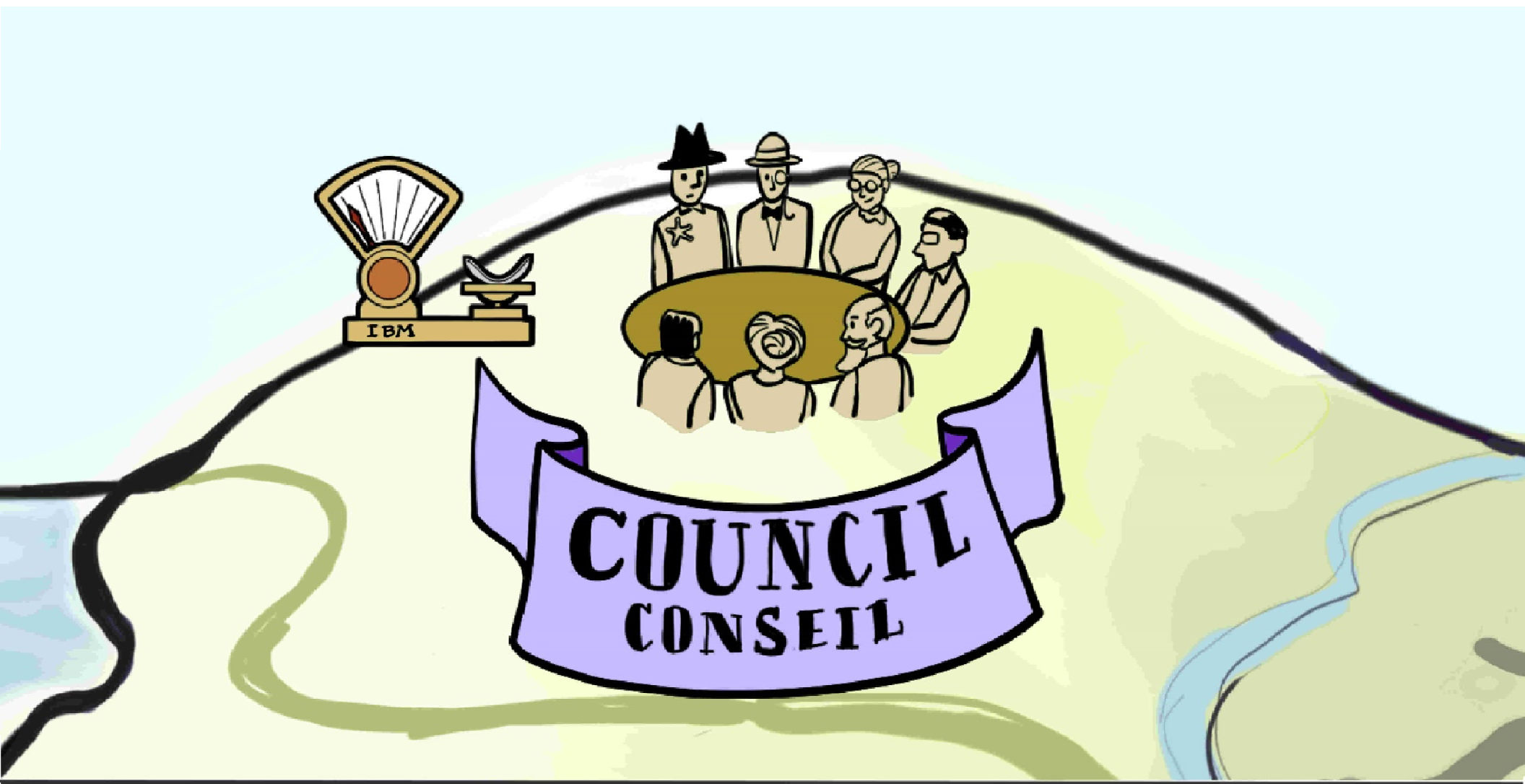
DIGITAL TRANSFORMATION  
TRANSFORMATION NUMÉRIQUE

DATA  
FONDÉ SUR



DRIVEN  
L'ANALYSE DES DONNÉES





IBM

COUNCIL  
CONSEIL

# Business Case Analyse de Rentabilité





Approvals  
&  
Funding  
Approbation  
et  
Financement



# AN EXCURSION IN INTERACTIVE ANALYTICS: SHARED SERVICES CANADA'S JOURNEY TO A DATA DRIVEN APPROACH UNE EXCURSION DANS L'ANALYSE INTERACTIVE LE PARCOURS DE SERVICES PARTAGÉS CANADA SELON UNE APPROCHE FONDÉE SUR L'ANALYSE DES DONNÉES

## DATA DRIVEN FONDÉ SUR L'ANALYSE DES DONNÉES

### USING DATA UTILISATION DES DONNÉES

COUNCIL  
CONSEIL

Business Case  
Analyse de Rentabilité

GOLD  
OR

BANK  
BANQUE

Approvals  
& Funding  
Approbation  
et Financement

TWO TEAMS PARTNER  
PARTENAIRE DE DEUX ÉQUIPES

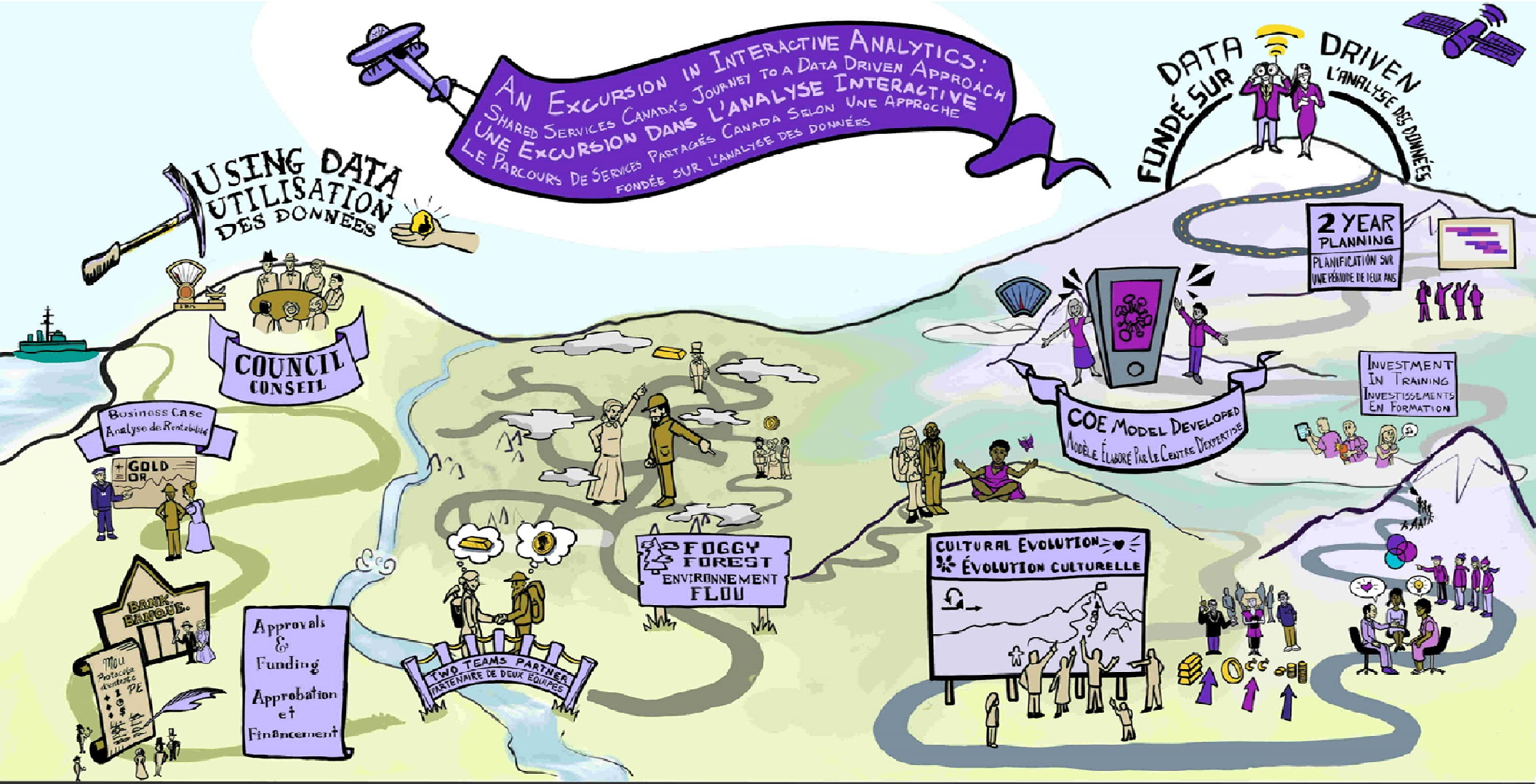
FOGGY FOREST  
ENVIRONNEMENT  
FLOU

COE MODEL DEVELOPED  
MODÈLE ÉLABORÉ PAR LE CENTRE D'EXPERTISE

CULTURAL EVOLUTION  
ÉVOLUTION CULTURELLE

2 YEAR  
PLANNING  
PLANIFICATION SUR  
UNE PÉRIODE DE DEUX ANS

INVESTMENT  
IN TRAINING  
INVESTISSEMENTS  
EN FORMATION







CLIENT  
REQUIREMENTS  
DEMANDES  
DES CLIENTS

DATA  
STEWARDS  
RESPONSABLES  
DES DONNÉES

APPROACHES  
APPROCHES

TIME PRESSURE  
CONTRAINTES DE  
TEMPS

CONFLICT  
CONFLITS

New  
Directors  
Nouveaux  
Directeurs

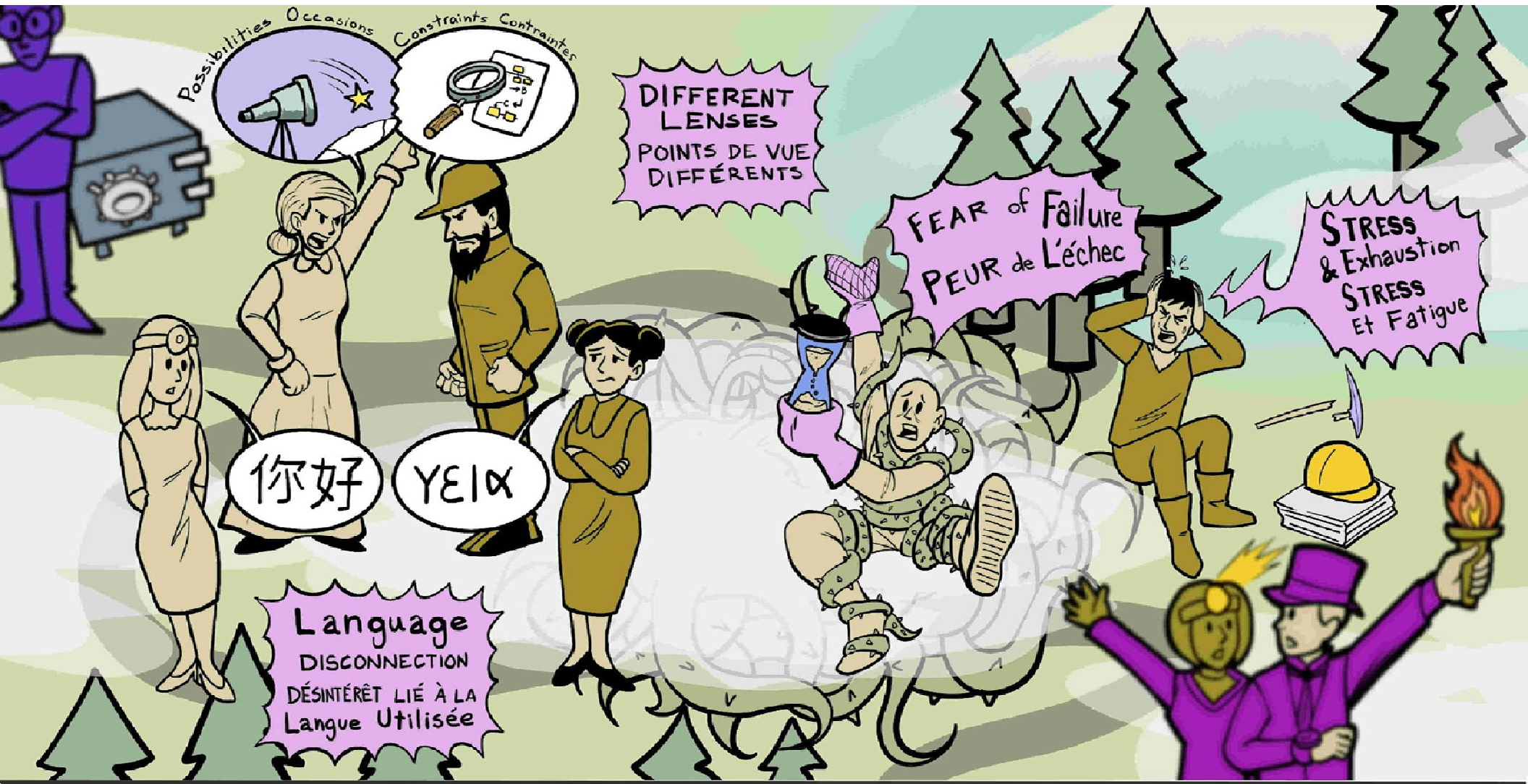
SIGN-OFF  
APPROBATION

TOOLS  
OUTILS  
&  
ET

INFRASTRUCTURE  
INFRASTRUCTURE

Change  
Modification

NO TRESPASSING!!  
ENTRÉE INTERDITE



**AN EXCURSION IN INTERACTIVE ANALYTICS: JOURNEY TO A DATA DRIVEN APPROACH**  
SHARED SERVICES CANADA'S L'ANALYSE INTERACTIVE  
UNE EXCURSION DANS L'ANALYSE INTERACTIVE  
LE PARCOURS DE SERVICES PARTAGÉS CANADA SELON UNE APPROCHE FONDÉE SUR L'ANALYSE DES DONNÉES

**DATA DRIVEN**  
FONDÉ SUR L'ANALYSE DES DONNÉES

**USING DATA**  
UTILISATION DES DONNÉES

**COUNCIL**  
CONSEIL

**Business Case**  
Analyse de Rentabilité

**BANK**  
BANQUE

**Approvals & Funding**  
Approbation et Financement

**TWO TEAMS PARTNER**  
PARTENAIRES DE DEUX ÉQUIPES

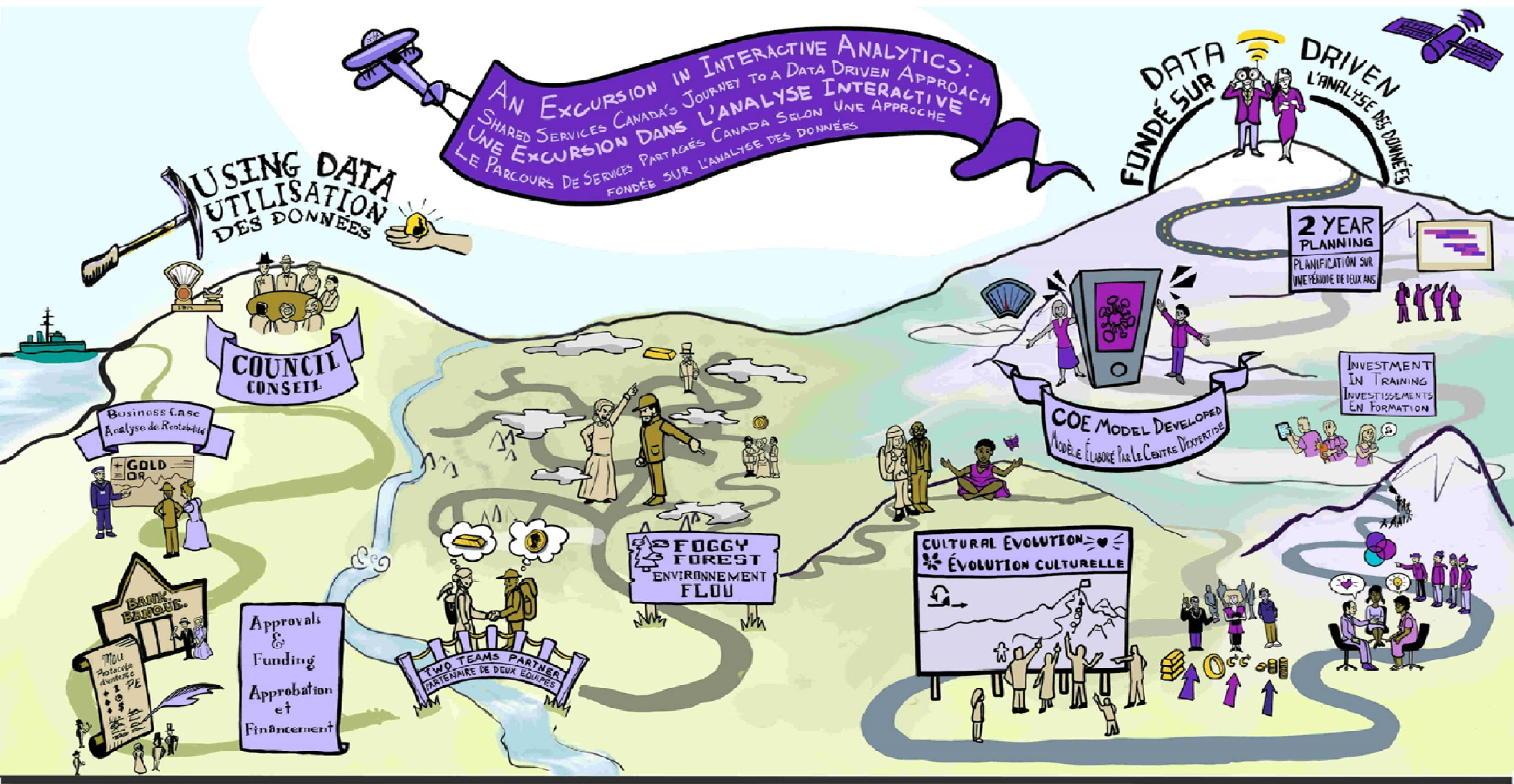
**FOGGY FOREST**  
ENVIRONNEMENT FLOU

**COE MODEL DEVELOPED**  
Modèle Élaboré Par Le Centre D'expertise

**CULTURAL EVOLUTION**  
ÉVOLUTION CULTURELLE


**2 YEAR PLANNING**  
PLANIFICATION SUR UNE PÉRIODE DE DEUX ANS

**INVESTMENT IN TRAINING**  
INVESTISSEMENTS EN FORMATION



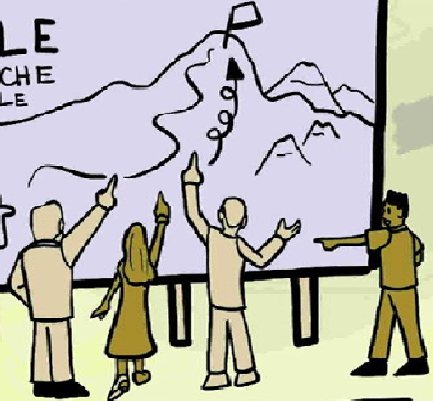


Coaching  
Accompagnement  
Professionnel

CULTURAL EVOLUTION   
ÉVOLUTION CULTURELLE

 → AGILE  
APPROCHE  
SOUPLE

REBAP   
PAOE



WORKSHOPS  
ATELIERS

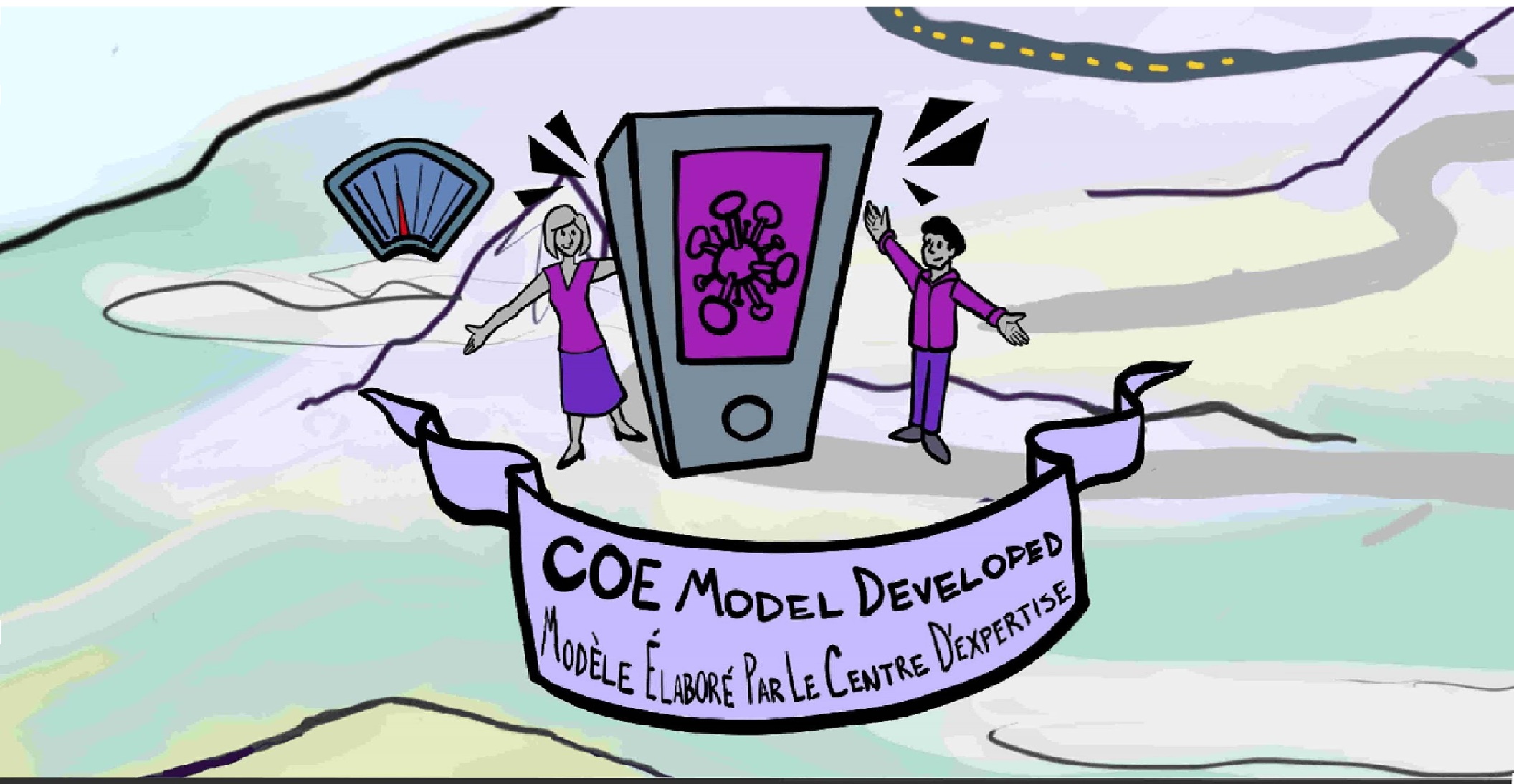
Client personas  
Personas de Clients



Balance  
Équilibre



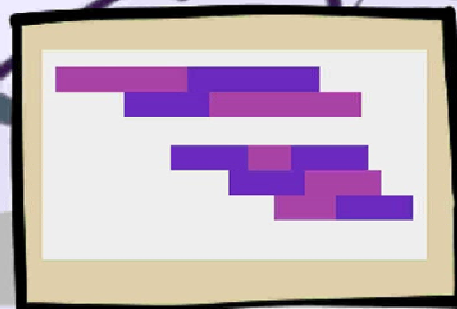
Compassionate  
Communication  
Communications  
Humaines

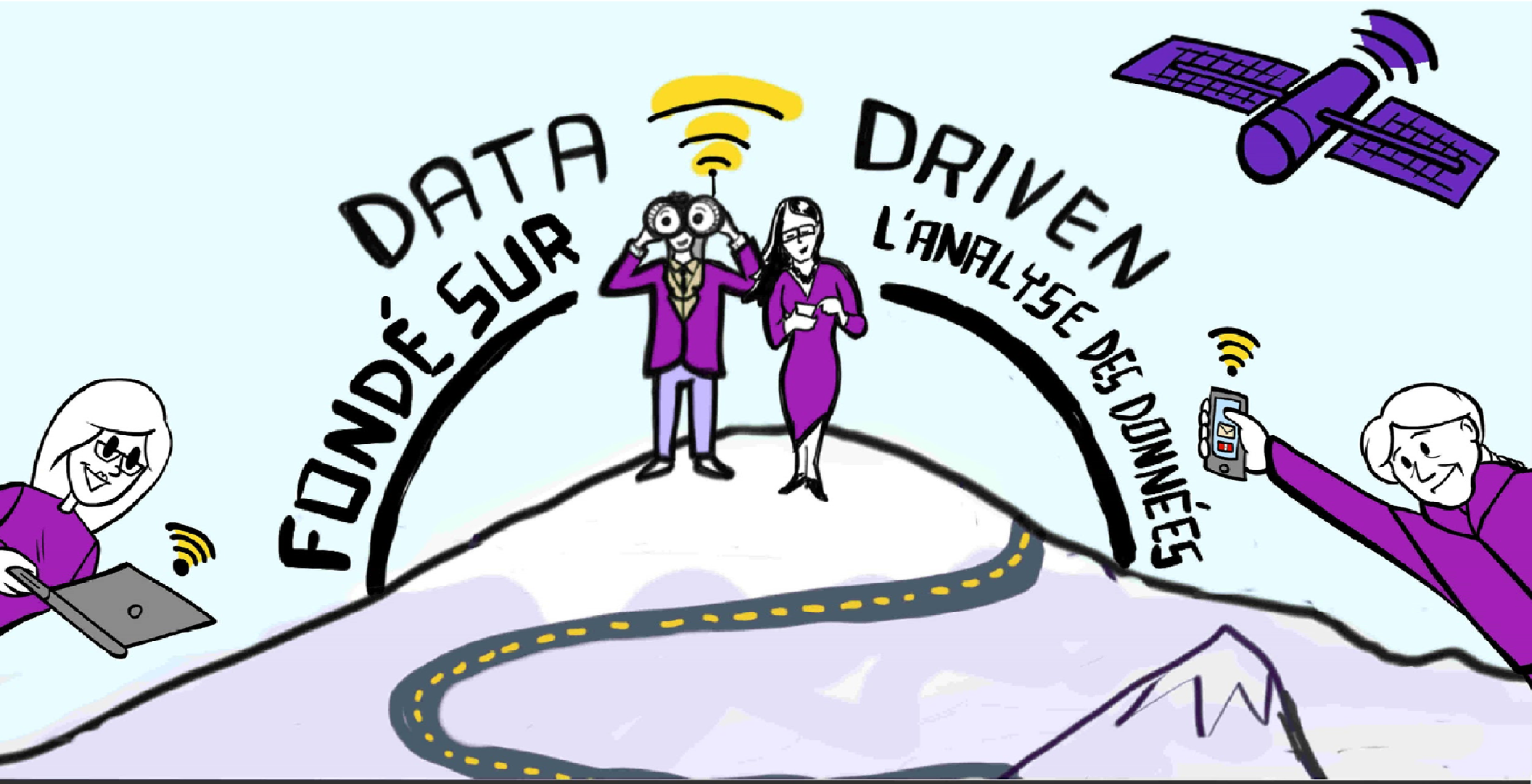


COE MODEL DEVELOPED  
MODÈLE ÉLABORÉ PAR LE CENTRE D'EXPERTISE

# 2 YEAR PLANNING

PLANIFICATION SUR  
UNE PÉRIODE DE DEUX ANS





**AN EXCURSION IN INTERACTIVE ANALYTICS: JOURNEY TO A DATA DRIVEN APPROACH**  
SHARED SERVICES CANADA'S L'ANALYSE INTERACTIVE  
UNE EXCURSION DANS L'ANALYSE INTERACTIVE  
LE PARCOURS DE SERVICES PARTAGÉS CANADA SELON UNE APPROCHE FONDÉE SUR L'ANALYSE DES DONNÉES

**DATA DRIVEN**  
FONDÉ SUR L'ANALYSE DES DONNÉES

**USING DATA**  
UTILISATION DES DONNÉES

**COUNCIL**  
CONSEIL

**Business Case**  
Analyse de Rentabilité

**BANK**  
BANQUE

**Approvals & Funding**  
Approbation et Financement

**TWO TEAMS PARTNER**  
PARTENAIRES DE DEUX ÉQUIPES

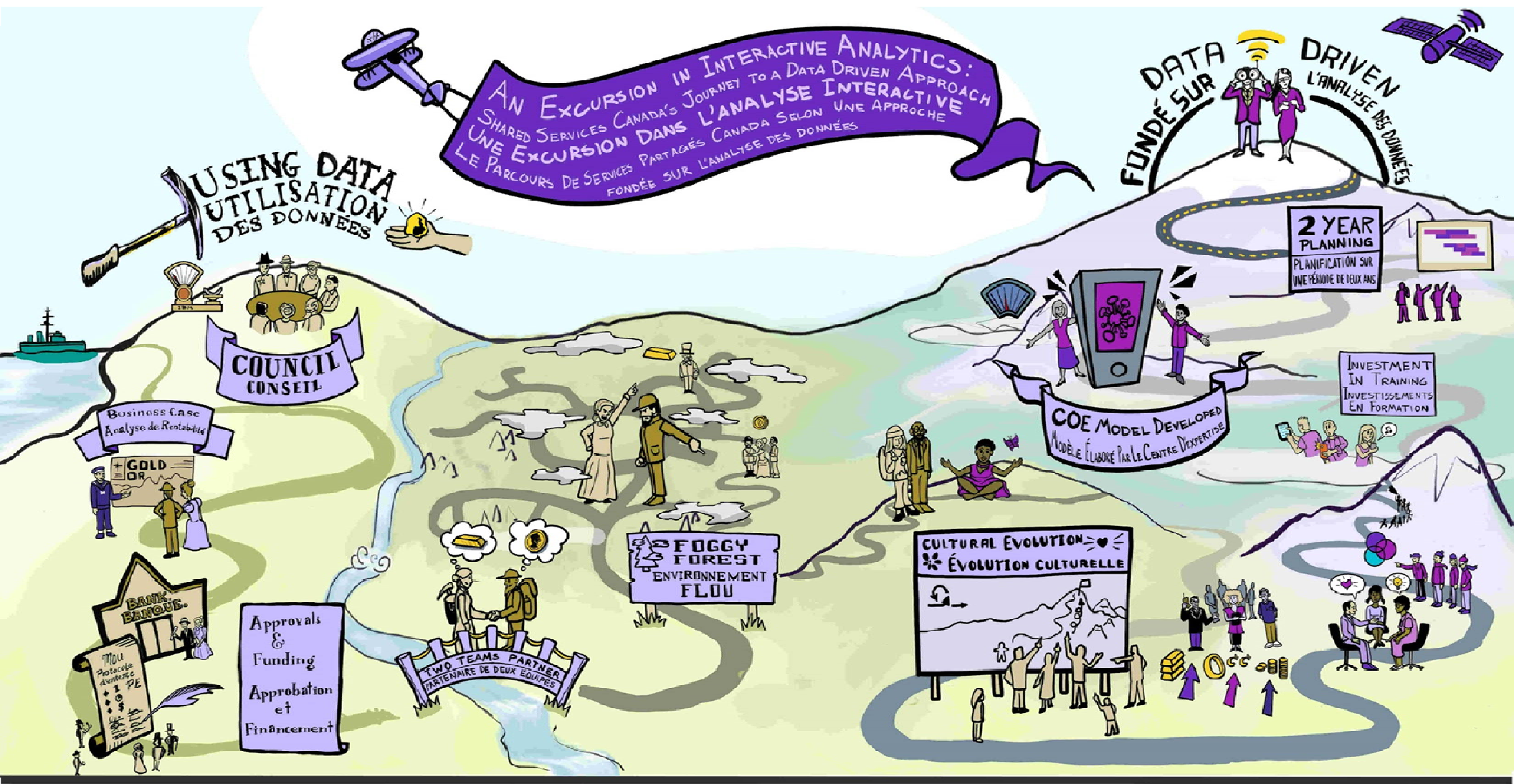
**FOGGY FOREST**  
ENVIRONNEMENT FLOU

**COE MODEL DEVELOPED**  
MODÈLE ÉLABORÉ PAR LE CENTRE D'EXPERTISE

**CULTURAL EVOLUTION**  
ÉVOLUTION CULTURELLE

**2 YEAR PLANNING**  
PLANIFICATION SUR UNE PÉRIODE DE DEUX ANS

**INVESTMENT IN TRAINING**  
INVESTISSEMENTS EN FORMATION







## LIZ MCKEOWN

Chief Information Officer  
and Departmental  
Security Officer

Dirigeante principale  
de l'information et  
Agente de sécurité ministérielle

✉ LIZ.MCKEOWN@CANADA.CA



## GILLES DUFOUR

Director General,  
Business Planning and  
Client Support Division

Directeur général, Division de la  
planification opérationnelle et du  
soutien à la clientèle

✉ GILLES.DUFOUR@CANADA.CA



## DAVID PYMAN

Acting Senior Director,  
Service Strategy,  
Analytics and Benchmarking

Directeur principal intérimaire,  
Stratégie de service,  
analyses ministérielles  
et analyses comparatives

✉ DAVID.PYMAN@CANADA.CA



## SUZANNE MONETTE

Director, Enterprise  
and Information Services,  
Chief Information Office

Directrice, Services de l'entreprise  
et de l'information,  
Bureau du dirigeant principal  
de l'information

✉ SUZANNE.MONETTE.CANADA.CA

